

# SH 4 127

8,16 m x 10,96 + 1,40 m x 4,10 m Haus-Größe

95,17 m<sup>2</sup> bebaute Fläche

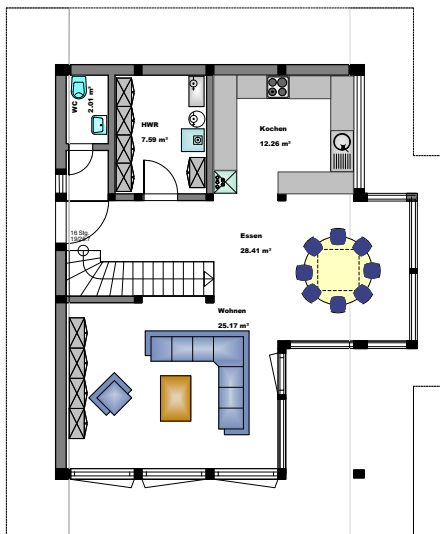
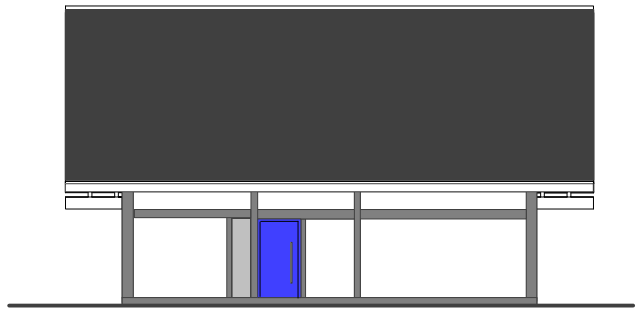
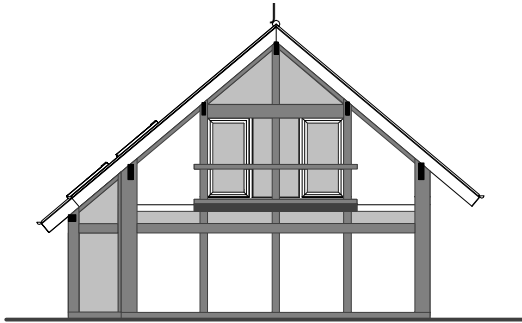
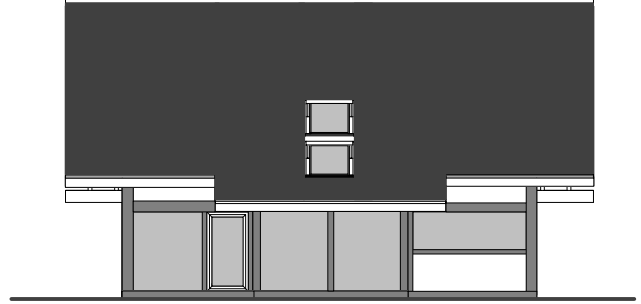
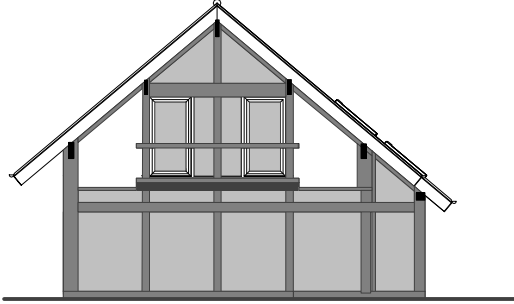
138,75 m<sup>2</sup> Nutzfläche

126,33 m<sup>2</sup> Wohnfläche

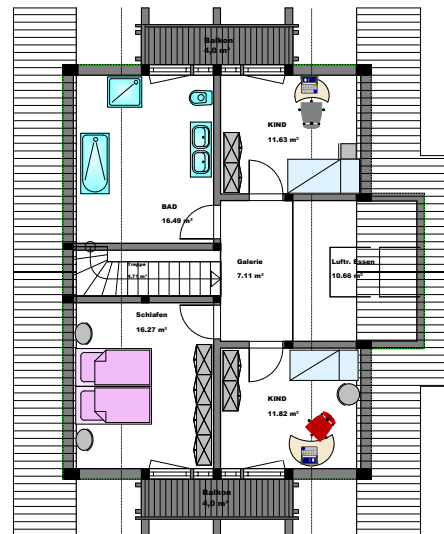
194.2500,00 € Zimmerer-, Dachdecker-, Tischlerarbeiten, Innenausbau  
(Dach dämmen, Dach und EG Decke mit Fermacell)

7.740,00 € Treppe, 6 Stück weiße Zimmertüren

9.950,00 € Estrich, 11 cm Wärmedämmung EPSO40, Abdichtung



ERDGESCHOSS



DACHGESCHOSS

# SH 4 127

8,16 m x 10,96 + 1,40 m x 4,10 m Haus-Größe

95,17 m<sup>2</sup> bebaute Fläche

138,75 m<sup>2</sup> Nutzfläche

126,33 m<sup>2</sup> Wohnfläche

184.250,00 € Zimmerer-, Dachdecker-, Tischlerarbeiten, Innenausbau  
(Dach dämmen, Dach und EG Decke mit Fermacell)

5.680,00 € Treppe, 6 Stück weiße Zimmertüren

9.950,00 € Estrich, 11 cm Wärmedämmung EPSO40, Abdichtung

